

HAVNEREGLEMENT FOR SAGENE BÅTFORENING.

1. Standardfortøyning:

For standard fortøyning av alle båter i hele havnen gjelder følgende:

Båten fortøyes med to fortøyninger i baug og to akter. Hvis båtens lengde i forhold til brygge tilsier det, må det også legges ut spring.

- **Innfesting**

Fortøyning skal festes med knute/spleis til fortøyningsøyer på utriggerne

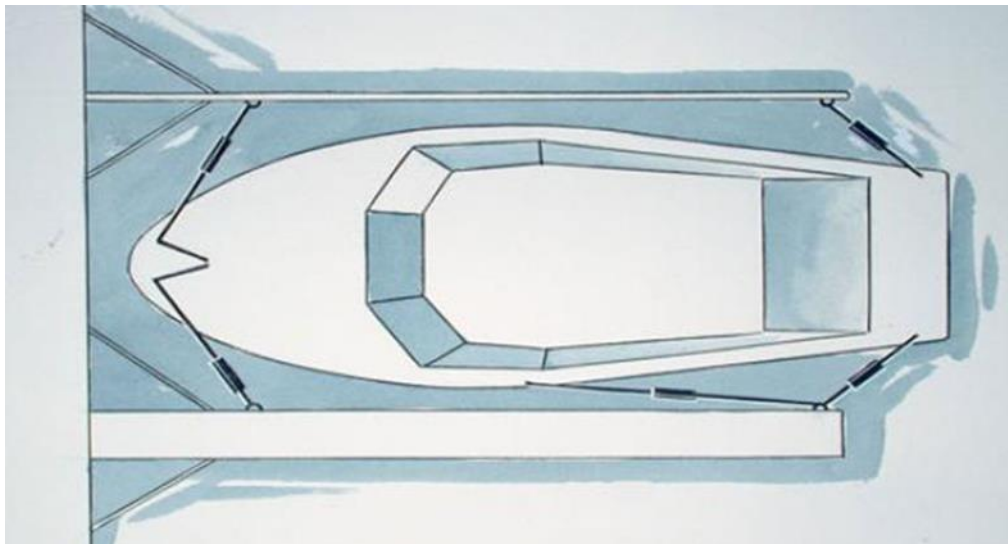
Bruk strekkavlastere av god kvalitet, stålfjærer aksepteres ikke.

Fortøyninger skal strammes tilstrekkelig for å unngå at båten jager i båsen

Tauverk skal festes uten sjakkell eller metallkause, da dette ødelegger galvaniseringen og forkorter bryggens levetid.

- **Stramming**

En korrekt strammet fortøyning hindrer båten å jage i båsen. Ved vedvarende vind vil også stramme fortøyninger overføre og fordele krefter mellom utriggerne.



- **Tauverk**

Alle fortøyninger skal ha tau med tilstrekkelig dimensjon.

Bruk relativt nytt tauverk av god kvalitet beregnet på fortøyning, tilpasset båtens størrelse og vekt i forhold til bruddstyrke, strekk og gnag.

Ved bruk av sikkerhetsvaier/kjetting skal den festes slik at bryggen ikke tar skade eller hindrer ferdsel. Vaier eller kjetting bør ha en form for polyesterstrømpe.

2. Orden på bryggen

På grunn av sikkerhetsmessige årsaker er det ikke tillatt å bruke bryggen(e) til lagringsplass for personlige eiendeler.

Tauverk skal legges slik at det ikke her til hinder for bruken av bryggene.

Bruk av engangsgrill eller annen grill på bryggene er forbudt.

3. Betjening av foreningens utstyr

Bruk av slipp og øvrig utstyr tilhørende båtforeningen håndteres på båteiers ansvar. Medlemmer som benytter vinsj og tralle må ha godkjent intern opplæring

4. Opplag

Ethvert medlem er ansvarlig for å sikre sin båt mot utilsiktet skade på andres båter ved å sørge for tilstrekkelige støtter/bukker.

Presenninger og andre tildekninger er forsvarlig sikret.

Medlemmer skal sørge for brannforebyggende tiltak, som å skru av hovedstrøms brytere eller frakopling av batteri. Samt stenge hovedkran for drivstoff.

Det er ikke tillatt med landstrøm for båter i opplag på land. Landstrøm kan kun benyttes når båteier er tilstede.

5. Avfallshåndtering

Kun restavfall/husholdningsavfall skal tømmes i avfallsdunker.

Det er også tilgjengelig avfallsdunke for glass og metall.

Alt annet avfall som papir, plast, matavfall etc må tas med hjem til egen kildesortering.

Medlemmer forplikter seg til å ta med og levere farlig avfall til godkjent mottak. F. eks. oljer, maling, lakk etc.

6. Medlemmers ansvar og plikter

Medlemmer plikter å etterkomme havnereglementet. Unnlattelse av å ikke etterkomme havnereglementet kan i ytterste konsekvens medføre tap av båtplass/medlemskap.